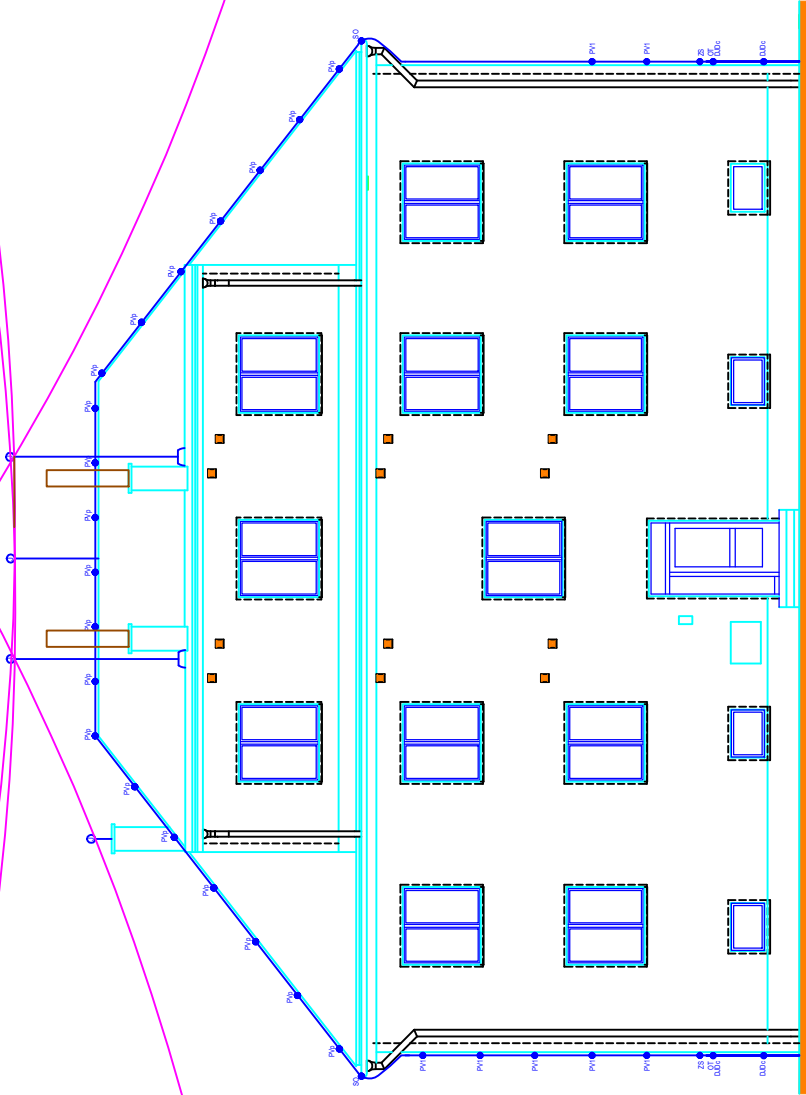


třída ochrany PLS III.
r=45m



POHLED - ZÁPADNÍ STRANA

Jímací soustava bude připojena ke stávající zemnicí soustavě. V místech, kde není možné k připojení svodu využít stávající zemnicí soustavu budou vytvořeny zemnicí body zemnicími tyčemi s počtem zajišťující potřebný zemní odpor <10 Ohm. Uzemnění bude provedeno dle požadavku pro danou třídu LPS dle ČSN EN 62305-3 ed. 2.

Kovová střešní se nachází v ochranném prostoru jímací soustavy a tvoří její náhodné součásti. Hromosvod vodivé spojení s okolními žilami a s případnými dalšími kovovými prvky na střeše, které mohou tvořit náhodné části jímací soustavy. Instalovaná zařízení (např. antény, stožár) systémy budou umístěny do ochranného prostoru LPS. Stávající střešní antény stožár bude demontován. Z důvodu osazení velkého množství komínových výstupů s vodivými vložkami budou osazené jímací tyče o délce 3m.

Vypočtená vzdálenost s = 33cm na vzduchu od okolních vodivých součástí, dle ČSN EN 62305 ed. 2 - není třeba ověřovat vzdálenost s od objektu s vodivou střešní konstrukcí.

Řešený objekt je ze severní a jižní strany chráněn okolními objekty stejné výšky.

VYPRACOVAL:	ZODPOVĚDNÝ PROJEKTANT:	PROJEKTANT PROFESE:	GENERÁLNÍ PROJEKTANT:
ZDENĚK NEŤUKA, DIS.	ZDENĚK NEŤUKA, DIS.	Zdeněk Neřuka Říčany 73 562 01 Onické Podhůří netukazdenek@seznam.cz	
STAVEBNÍK:	Město Lanškroun, nám. J.M. Marků 12 56301 Lanškroun	STUPĚŇ: DPS	DATUM: 05/2025
OBJEDNATEL:	Městský bytový podnik Lanškroun, s.r.o	MĚŘÍTKO: A3 M1:100	Č. LISTU:
AKCE:	REVITALIZACE OBJEKTU BYTOVÉHO DOMU DOBROVSKÉHO 66, LANŠKROUN	PARÉ:	2/3
VÝKRES:	D1.2.1.2 HROMOSVOD - POHLEDY		